

Obra hídrica del canal Bajo Peretti

Construcción canal, alcantarillas y puente



Obra hídrica del canal Bajo Peretti

Construcción canal, alcantarillas y puente



Obra hídrica del canal Bajo Peretti

Construcción canal, alcantarillas y puente

EN EJECUCIÓN: 35%

- > Construcción de canal de 24 kilómetros
- > Ejecución de 37 alcantarillas
- > Incluye nuevo puente en cruce ferrocarril.

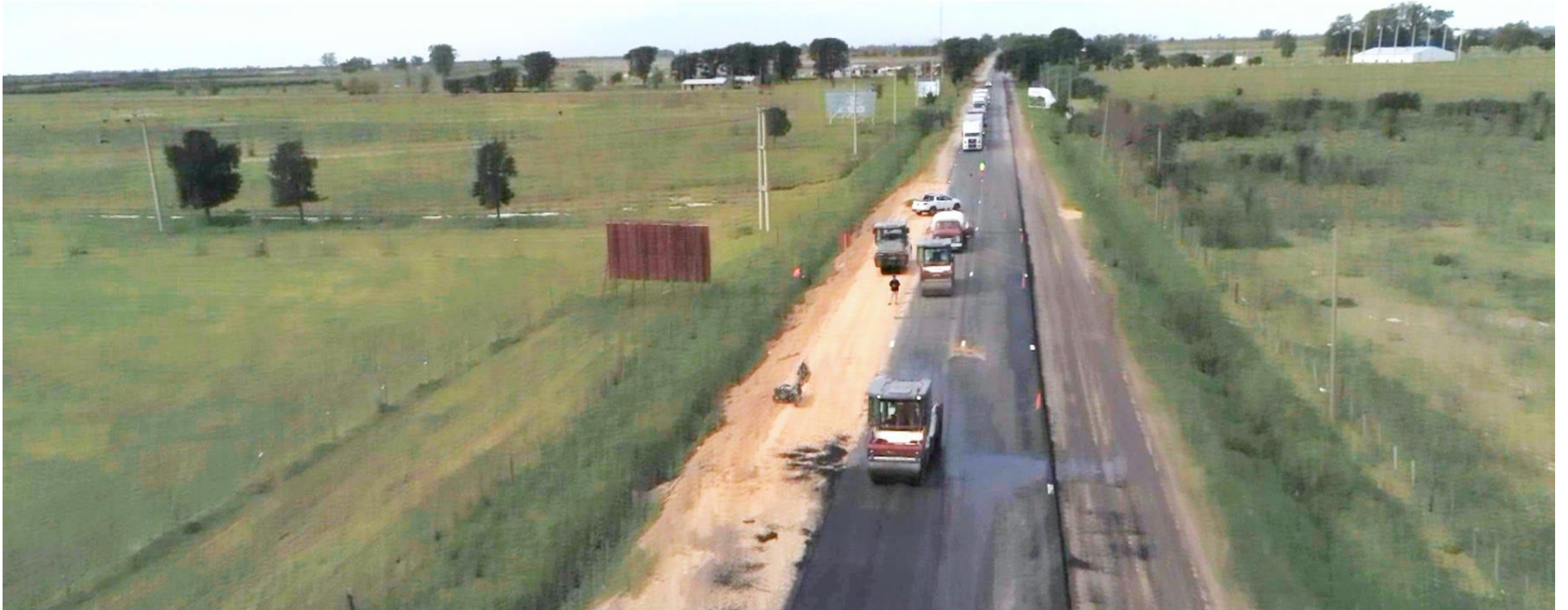
Repavimentación Ruta Prov. 70

Tramo: Circunvalación Santa Fe - Rafaela



Repavimentación Ruta Prov. 70

Tramo: Circunvalación Santa Fe - Rafaela



Repavimentación Ruta Prov. 70

Tramo: Circunvalación Santa Fe - Rafaela

EN EJECUCIÓN: 70%

- > Repavimentación total de 74 km
- > Mejoras en la transitabilidad en zonas urbanas y en los accesos a localidades
- > Construcción de rotondas e iluminación en diversos tramos
- > Mejoras en el alcantarillado

Pavimentación del Camino 6

Conexión Parque Industrial



Pavimentación del Camino 6

Conexión Parque Industrial



Pavimentación del Camino 6

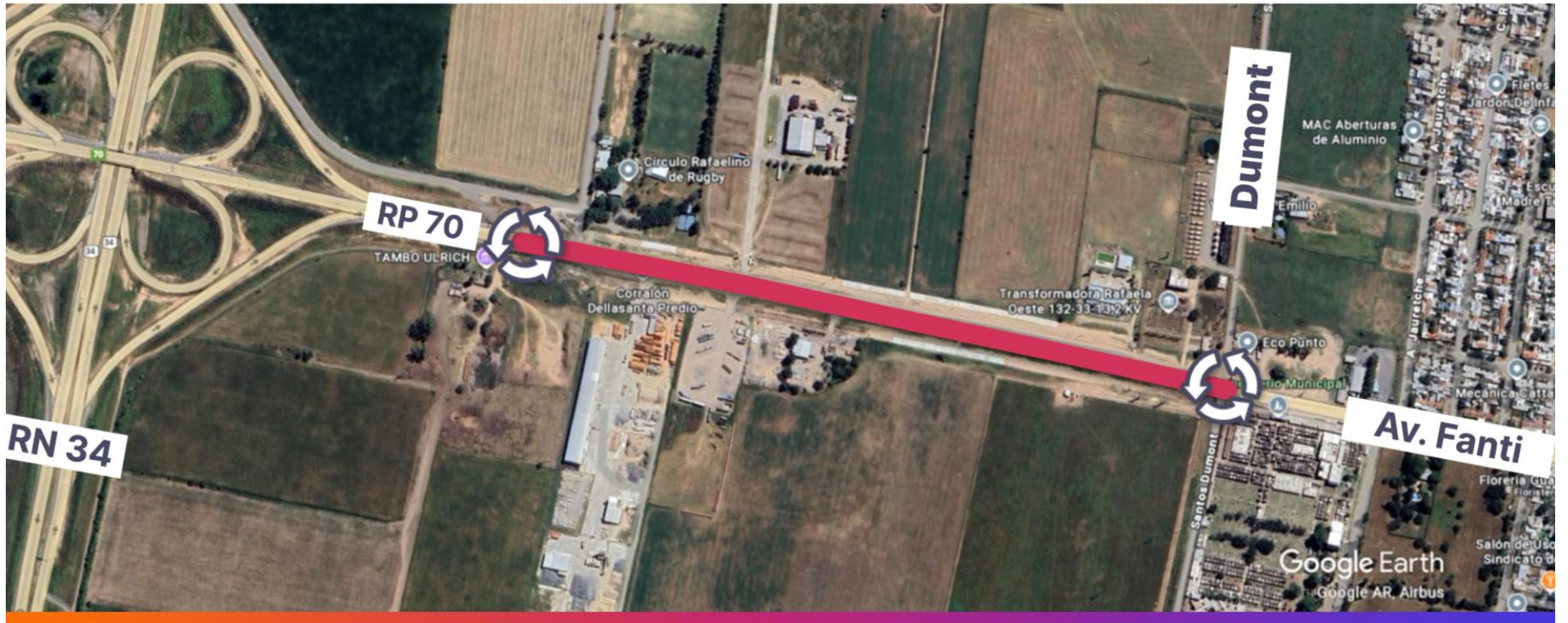
Conexión Parque Industrial

EN EJECUCIÓN: 50%

- > Conexión de la ciudad con el área industrial.**
- > Pavimentación de 2500 metros.**
- > Se instalarán 85 columnas de iluminación.**
- > Reemplazo y construcción de 24 nuevas alcantarillas.**

Avenida Fanti (Ruta Prov. 70)

Acceso oeste a Rafaela



Avenida Fanti (Ruta Prov. 70)

Acceso oeste a Rafaela



Avenida Fanti (Ruta Prov. 70)

Acceso oeste a Rafaela

EN EJECUCIÓN: 70%

- > Construcción de 2 rotondas
- > Pavimentación y colectoras en 1029 metros
- > Nueva iluminación LED

Nueva Estación Transformadora

Mejora en el abastecimiento de energía eléctrica norte



Nueva Estación Transformadora

Mejora en el abastecimiento de energía eléctrica norte



Nueva Estación Transformadora

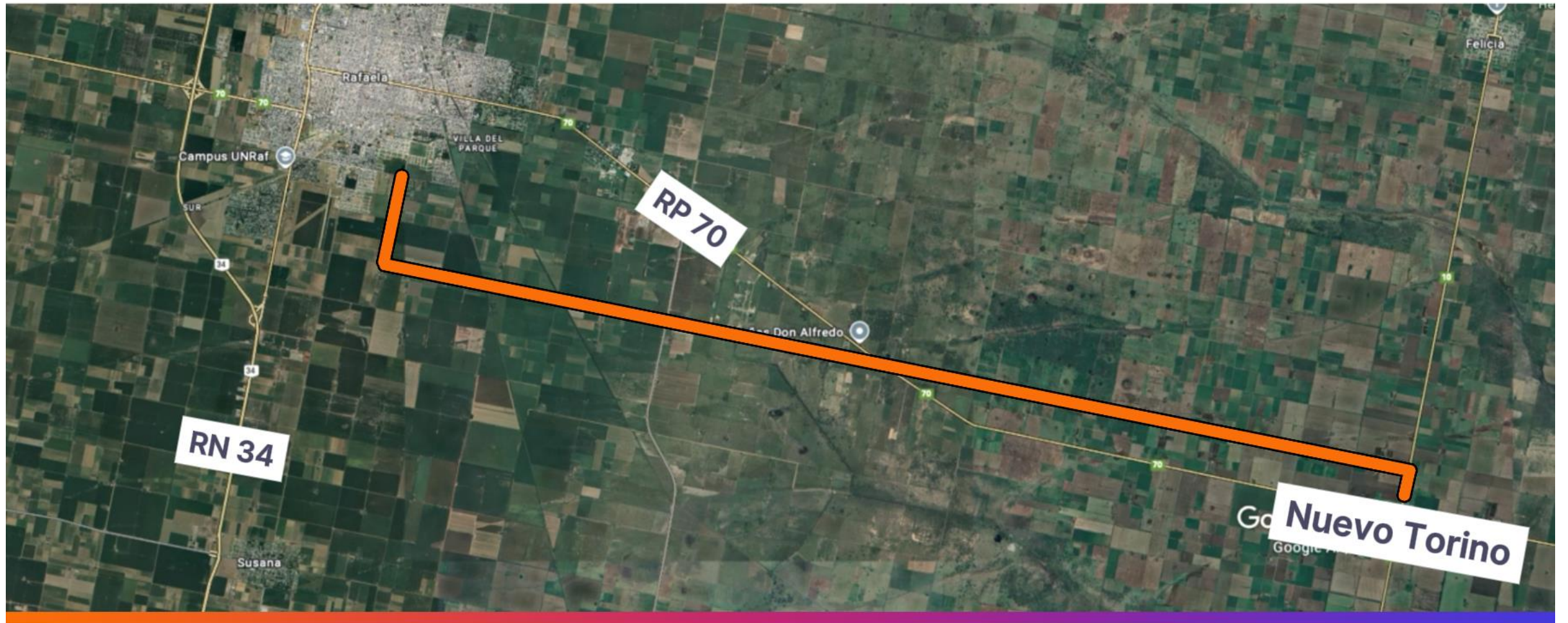
Mejora en el abastecimiento de energía eléctrica norte

EN EJECUCIÓN: 30%

- > Nueva Estación Transformadora
- > Construcción de 6,6 km. de línea eléctrica para insercción a actual línea
- > Construcción de una playa de 33 kV

Nueva Línea Eléctrica

Tramo: Rafaela - Nuevo Torino (media tensión)



Nueva Línea Eléctrica

Tramo: Rafaela - Nuevo Torino (media tensión)



Nueva Línea Eléctrica

Tramo: Rafaela - Nuevo Torino (media tensión)

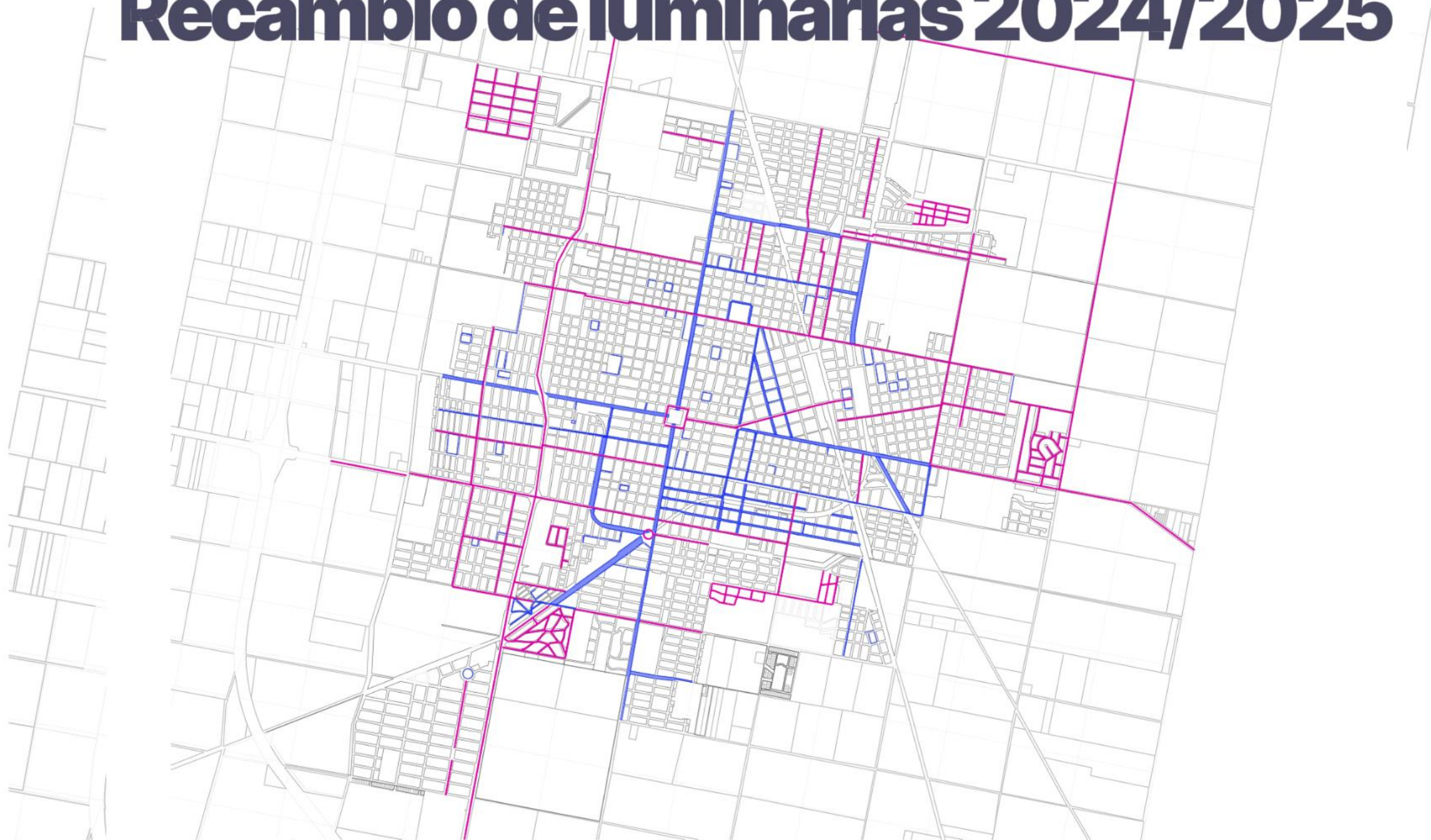
EN EJECUCIÓN: 82%

- > Construcción de 25 km. de nueva línea
- > Construcción de estación de rebaje para Nuevo Torino
- > Capacidad para suplir las necesidades del desarrollo urbano y rural de la zona

Recambio de luminarias 2024/2025



Recambio de luminarias 2024/2025

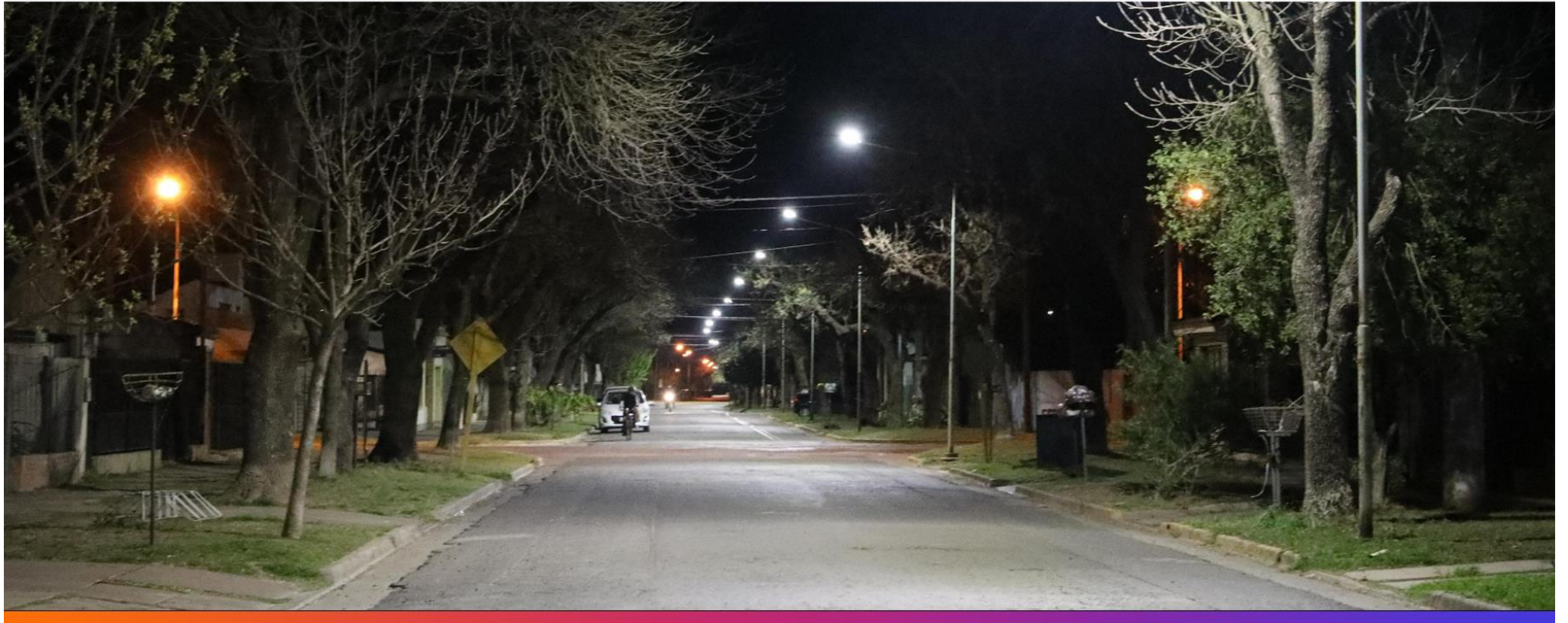


Proyección de iluminación LED a 6 años



Plan de iluminación LED

Proyección 100% LED en la ciudad en 6 años



Plan de iluminación LED

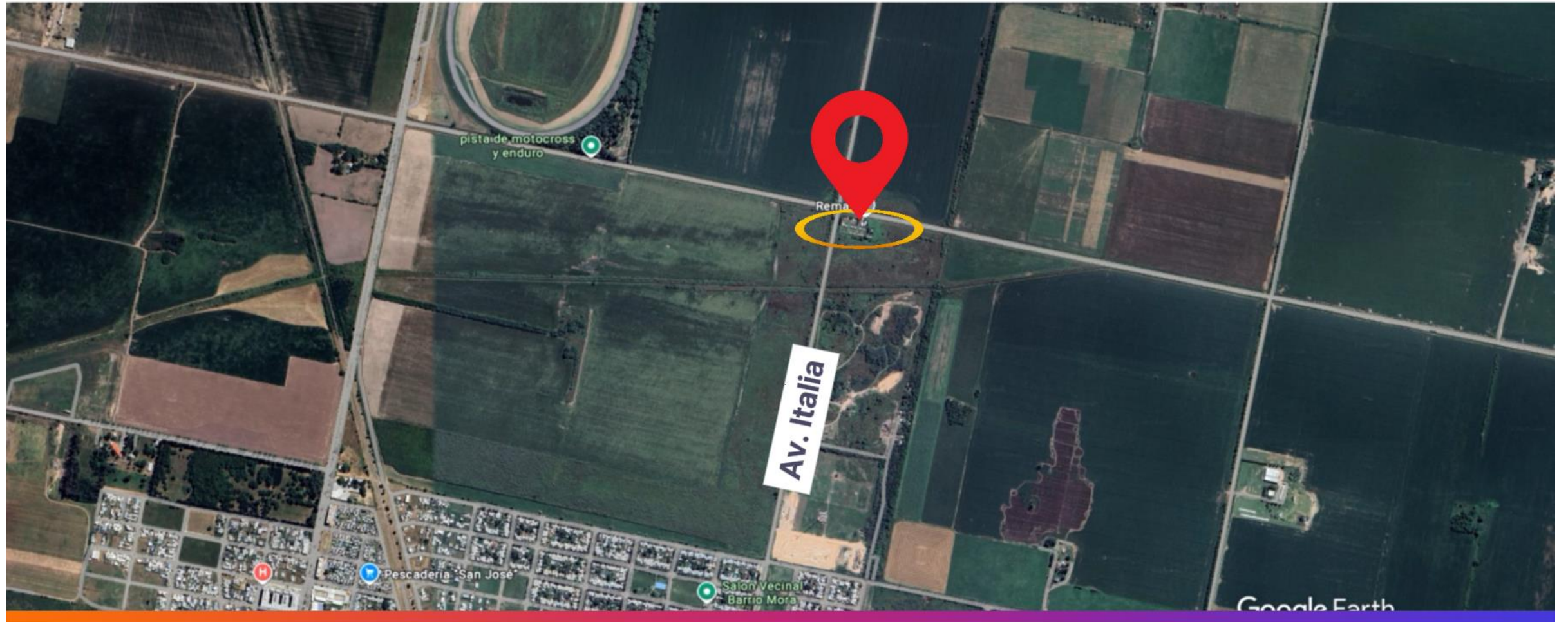
Proyección 100% LED en la ciudad en 6 años

PROYECTADO

- > 38% de luminarias LED para 2024/2025
- > 100% de luminarias LED para los próximos 6 años
- > Mejora de iluminación, mayor seguridad, ahorro energético y modernización

Nueva Alcaldía de Rafaela

Con 4 pabellones para 60 internos cada uno



Nueva Alcaldía de Rafaela

Con 4 pabellones para 60 internos cada uno



Nueva Alcaldía de Rafaela

Con 4 pabellones para 60 internos cada uno

PROYECTADO

- > Construcción de 4 pabellones
- > Capacidad total: 240 internos.
- > Cabecera administrativa, sector de control de accesos y requisa de visitas.

Centro de Desarrollo Infantil

Construcción del edificio



Centro de Desarrollo Infantil

Construcción del edificio



Centro de Desarrollo Infantil

Construcción del edificio

EN PROYECTO

- > Superficie de 220m²
- > 4 salas. Cocina y depósito.
- > Capacidad para 48 niños por turno
- > Patios internos con espacios lúdicos

Protección contra inundaciones

Obras de regulación y control de lagunas Amancay



Protección contra inundaciones

Obras de regulación y control de lagunas Amancay



Protección contra inundaciones

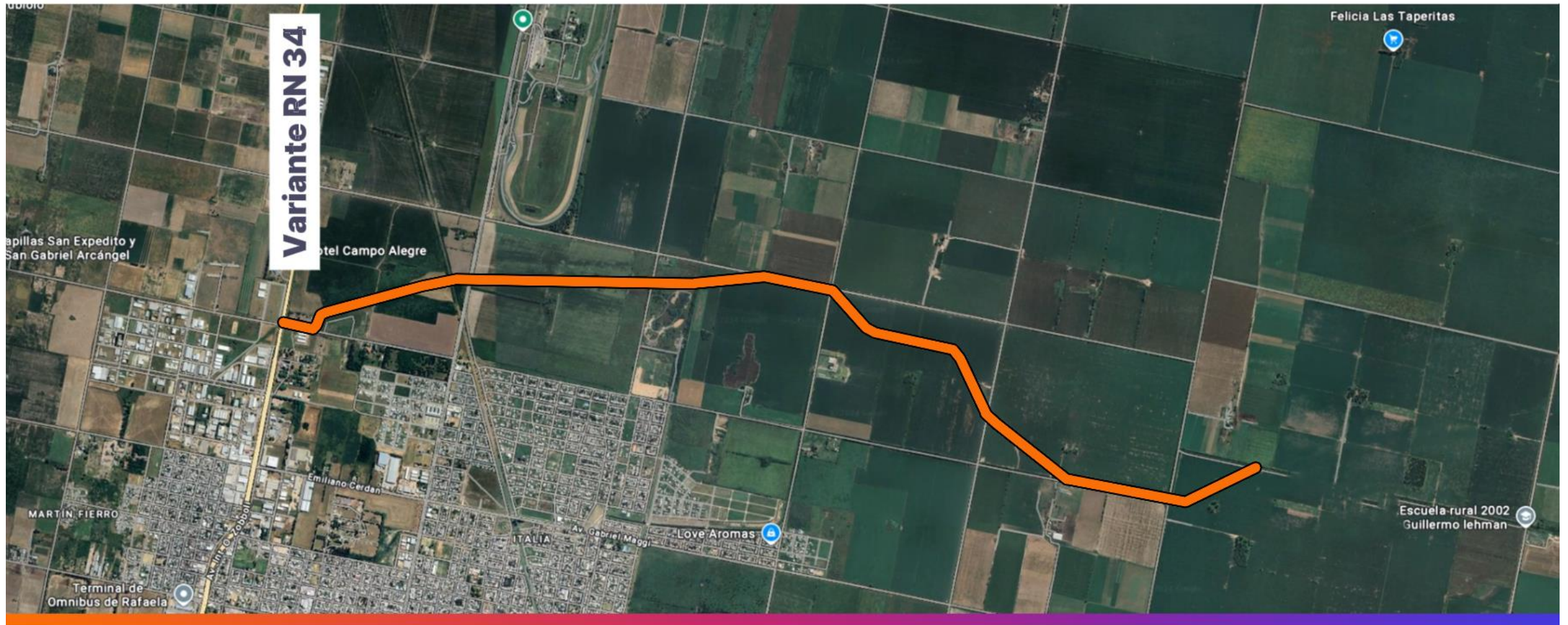
Obras de regulación y control de lagunas Amancay

PROYECTADO

- > Contener los excedentes pluviales que ingresan a la ciudad desde el oeste
- > Obras de regulación y control de aguas
- > Desvío al Camino Público N°21

Canal Noroeste - Bajo Compagnucci

Construcción de canal para escurrimiento de agua



Canal Noroeste - Bajo Compagnucci

Construcción de canal para escurrimiento de agua



Canal Noroeste - Bajo Compagnucci

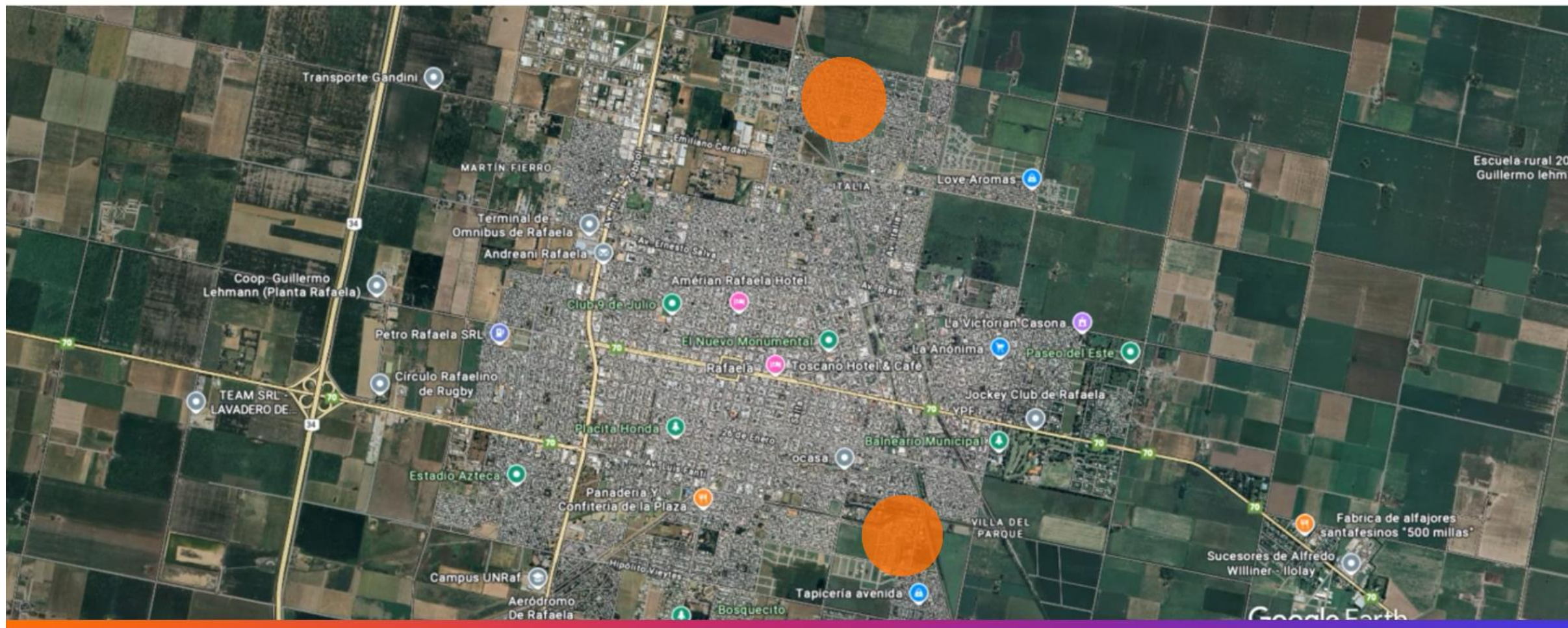
Construcción de canal para escurrimiento de agua

PROYECTADO

- > 6.560 mts. hasta volcar en Canal Norte
- > Superficie beneficiada: 1.800 Hectáreas
- > Posibilita el desarrollo residencial e industrial en el sector norte de la ciudad

Construcción 65 viviendas

En barrios Mora y 2 de Abril



Construcción 65 viviendas

En barrios Mora y 2 de Abril



Construcción 65 viviendas

En barrios Mora y 2 de Abril

PROYECTADAS

- > 28 Vivienda Casa Propia (Barrio 2 de Abril)
- > 37 Viviendas (Barrio Mora)

Ampliación Planta de líquidos cloacales

Nueva línea de tratamiento de efluentes cloacal



Ampliación Planta de líquidos cloacales

Nueva línea de tratamiento de efluentes cloacal



Ampliación Planta de líquidos cloacales

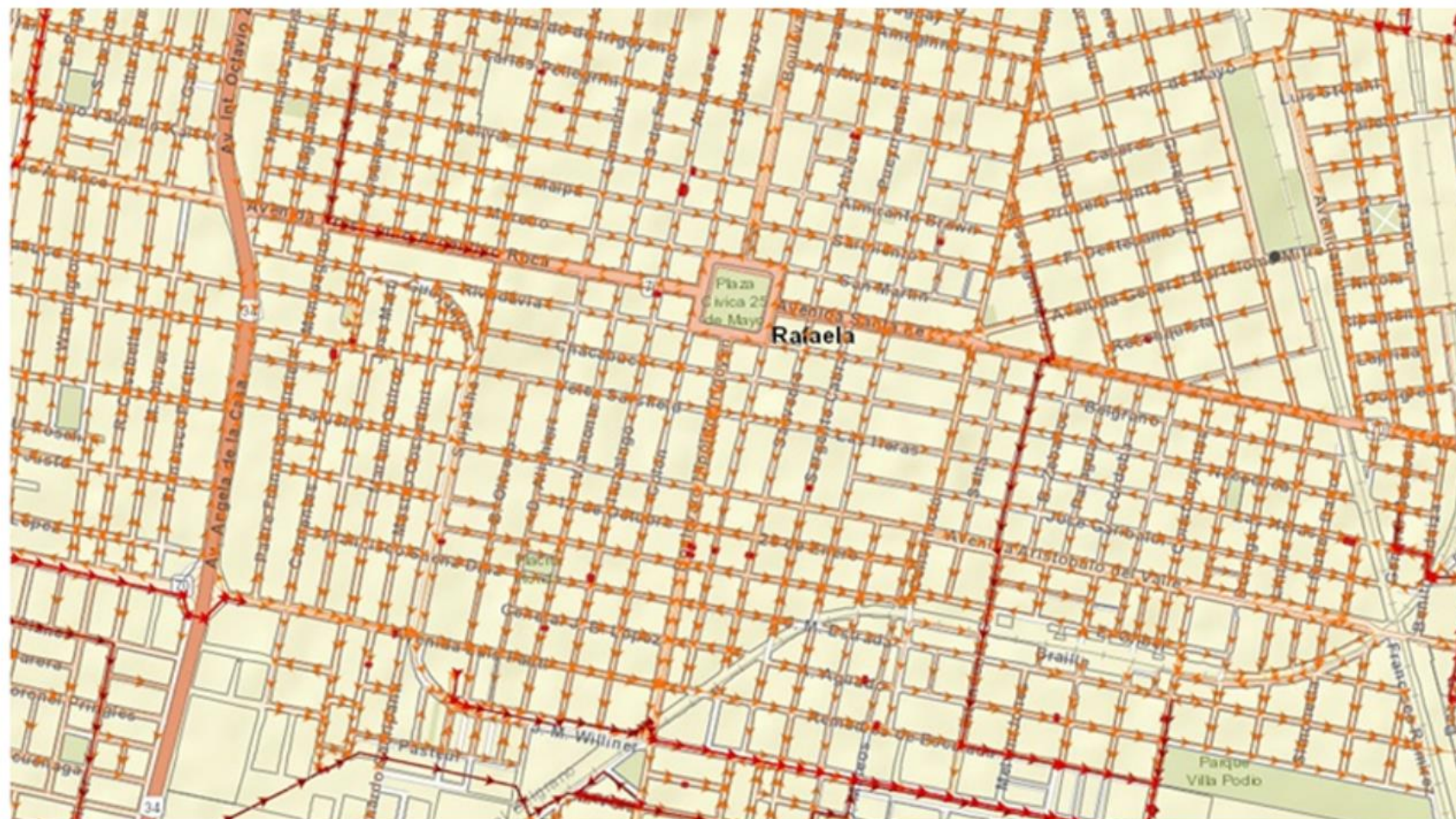
Nueva línea de tratamiento de efluentes cloacal

PROYECTADO

- > Incremento de la capacidad de 65.700 a 101.700 habitantes**
- > Estación elevadora**
- > Ampliación sistema de cloración**

Renovación de redes cloacales

Plan de infraestructura y mantenimiento 2024/2027



Renovación de redes cloacales

Plan de infraestructura y mantenimiento 2024/2027



Renovación de redes cloacales

Plan de infraestructura y mantenimiento 2024/2027

PROYECTADO

- > 6,7 km. de nuevas cañerías
- > Renovación de viejas redes existentes
- > +25.000 habitantes beneficiados

Construcción de Ciclovía

Continuación Ciclovía FFCC Belgrano



Construcción de Ciclovía

Continuación Ciclovía FFCC Belgrano



Construcción de Ciclovía

Continuación Ciclovía FFCC Belgrano

PROYECTADA

- > 1.475 mts. lineales en total
- > Espacios cubiertos para encuentros culturales, actividades deportivas y ferias
- > Luminarias y arbolado

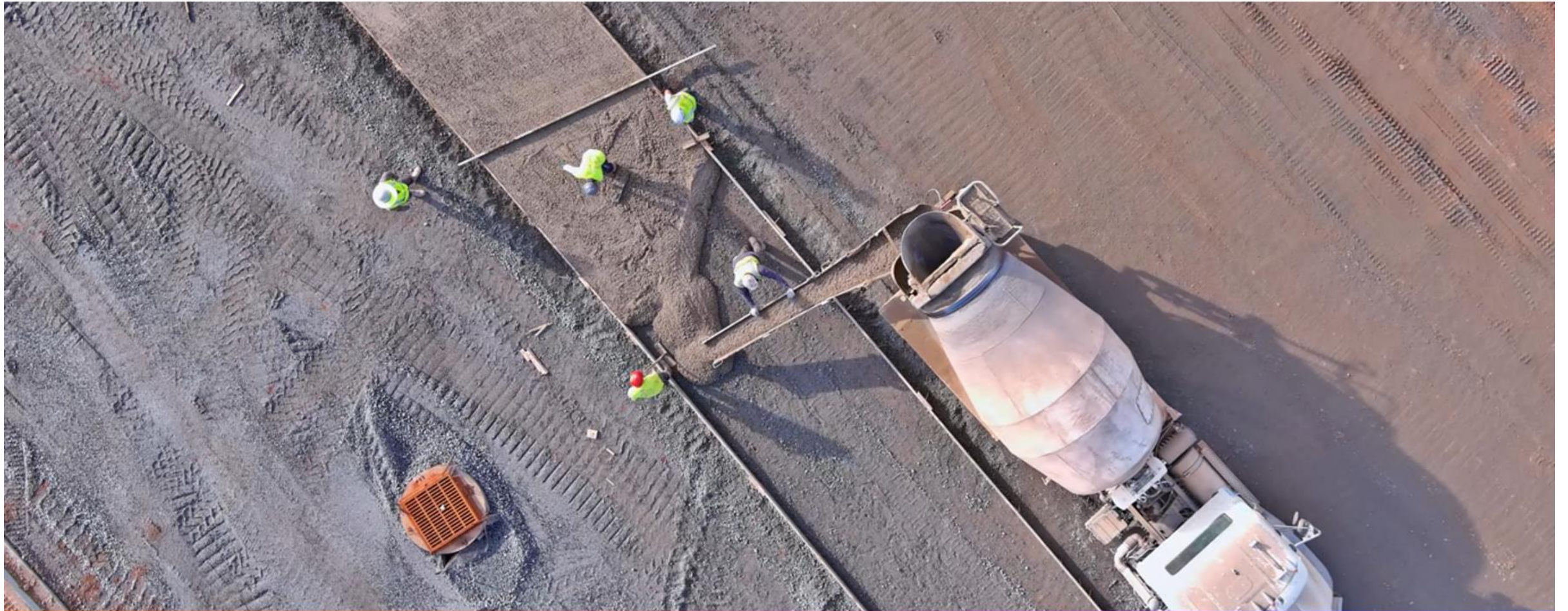
Pavimentación Bv. Yrigoyen

Tramo: desde Av. H. Vieytes hasta Colombia



Pavimentación Bv. Yrigoyen

Tramo: desde Av. H. Vieytes hasta Colombia



Pavimentación Bv. Yrigoyen

Tramo: desde Av. H. Vieytes hasta Colombia

PROYECTADA

- > Ancho: 8,40 mts. de hormigón
- > Cordones y cantero central
- > Excavación de zanjas y ejecución de entubados

Construcción Escuela de Oficios

Fortalecer la educación y generar empleo



Construcción Escuela de Oficios

Fortalecer la educación y generar empleo



Construcción Escuela de Oficios

Fortalecer la educación y generar empleo

EN PROYECTO

- > Fomentar una rápida inclusión laboral
- > Cubrir la demanda de la creciente industria rafaelina
- > Nuevas oportunidades educativas

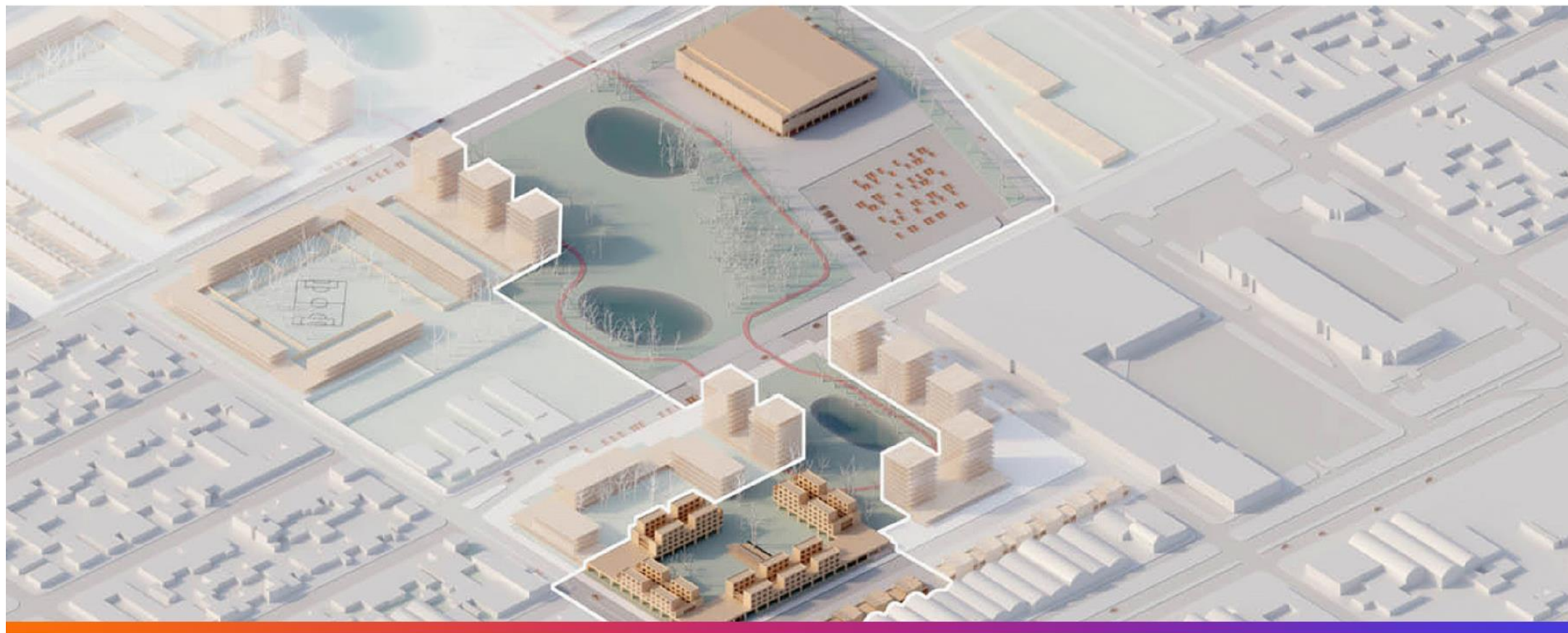
Villa Deportiva

XIII Juegos Sudamericanos 2026



Villa Deportiva

XIII Juegos Sudamericanos 2026



Villa Deportiva

XIII Juegos Sudamericanos 2026

PROYECTADA

- > 100 unidades distribuidas en 8 bloques
- > De 1 a 3 dormitorios (desde 45m² a 80m²)
- > Estacionamiento interior para 175 vehículos
- > Durante el desarrollo de los juegos se prevé el montaje de instalaciones provisionarias

Estadio Multipropósitos

En Villa Deportiva - JJSS 2026



Estadio Multipropósitos

En Villa Deportiva - JJSS 2026



Estadio Multipropósitos

En Villa Deportiva - JJSS 2026

PROYECTADA

- > Capacidad: 3.000 personas en tribunas
- > Campo de juego: 51,7 x 32,9 mts.
- > 9 áreas de trabajo simultáneas
- > Ingresos y circulaciones

Pistas BMX y Skate

En Parque Metropolitano - JJSS 2026



Pistas BMX y Skate

En Parque Metropolitano - JJSS 2026



Pistas BMX y Skate

En Parque Metropolitano - JJSS 2026

PROYECTADA

- > Pista BMX de 350m de suelo consolidado
- > Skate Park y Street Park, como pista de obstáculos completa
- > Vestuarios y sanitarios

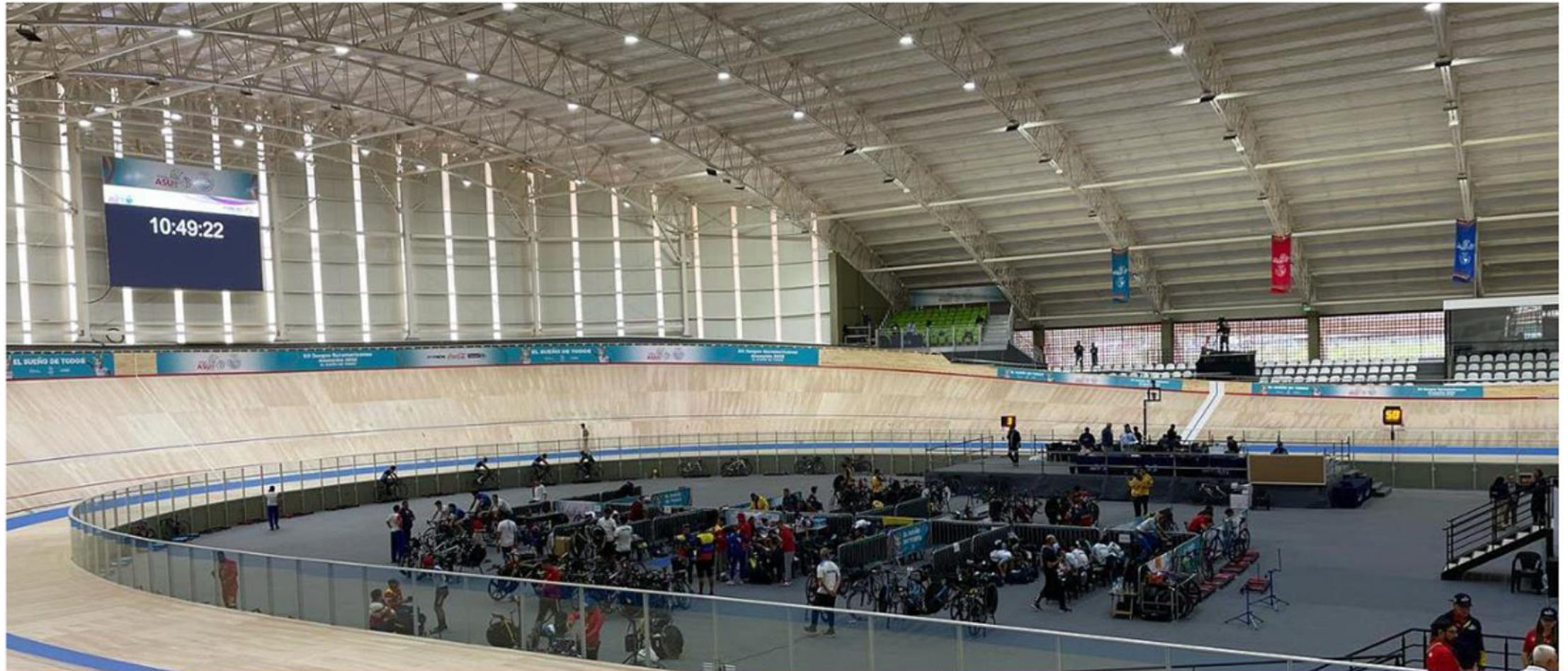
Velódromo Cubierto

En Parque Metropolitano - JJSS 2026



Velódromo Cubierto

En Parque Metropolitano - JJSS 2026



Velódromo Cubierto

En Parque Metropolitano - JJSS 2026

PROYECTADA

- > Techado: cubierta homologada
- > Superficie de rodamiento de madera

Nuevo Hospital de alta complejidad

"Doctor Jaime Ferré"



Nuevo Hospital de alta complejidad

"Doctor Jaime Ferré"

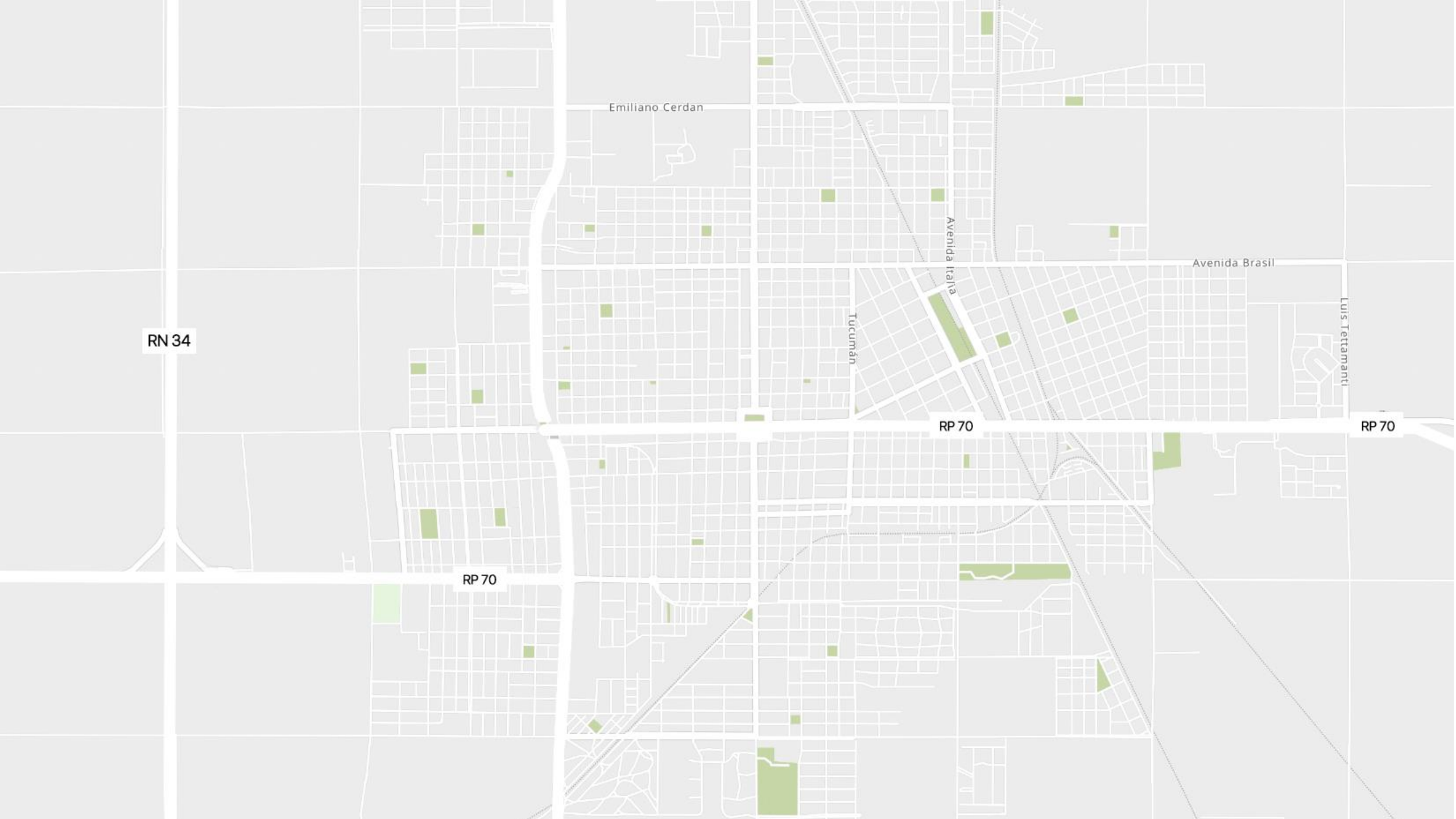


Nuevo Hospital de alta complejidad

"Doctor Jaime Ferré"

EN EJECUCIÓN: 92%

- > 98% de los trabajos de mano de obra terminados
- > Restan finalizar: tareas de electricidad, agua, refrigeración y sectores de planta baja
- > Tras terminarse la obra , se pasará al Ministerio de Salud para iniciar la etapa de equipamiento, adaptación del personal y migración



Emiliano Cerdan

Avenida Brasil

Avenida Itala

Tucumán

Luis Tetamanti

RN 34

RP 70

RP 70

RP 70



Santa Fe

PROVINCIA