



Santa Fe

PROVINCIA

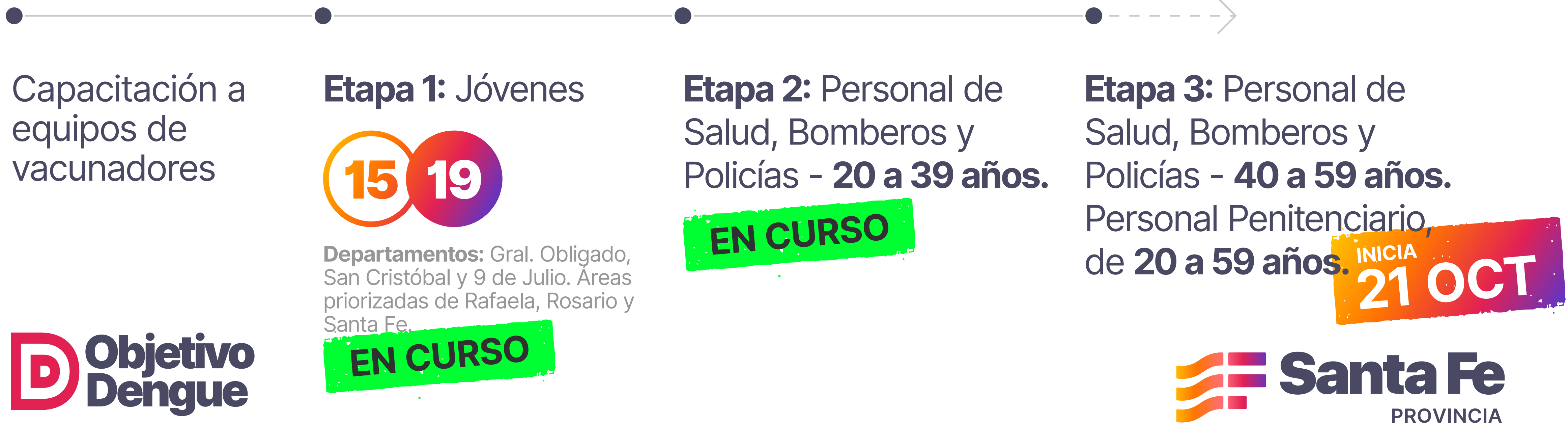
D Objetivo Dengue

Desarrollo Estrategia de Vacunación



Salud

Estrategia de Vacunación segmentada, focalizada, nominalizada, progresiva y dinámica para proteger a la población más vulnerable



D **Objetivo Dengue**

 **Santa Fe**
PROVINCIA

Capacitaciones

Presenciales

14 Talleres para equipos de vacunadores

En los Departamentos General Obligado, 9 de Julio y San Cristóbal; y en Rafaela, Rosario y Santa Fe.

Online

- Personal de salud de la provincia.
- Sociedad de Pediatría.
- Formación para personal público y privado.

Para la Comunidad

En centros de salud, escuelas y otros espacios comunitarios

D Objetivo
Dengue

 **Santa Fe**
PROVINCIA



Etapa 1

Adolescentes

15

19

Desde 9 SEP

- Nominalización de vacunas
- Vacunación en hospitales y centros de salud.
- Planificación local y adaptada.
- Trabajo de cercanía con los equipos.
- Seguimiento de las personas vacunadas.
- Monitoreo de cobertura

D Objetivo
Dengue

 **Santa Fe**
PROVINCIA

Etapa 2

Cuidar a quienes nos cuidan

Desde 23 SEP

20 39

Personal de Salud

- Atención Primaria (municipales y provinciales)
- Guardias externas de efectores públicos y privados
- Sistemas de emergencia y traslados.

Policía y Bomberos

- Nominalización de vacunas
- Convocatoria interna en efectores estratégicos en cabeceras y subregiones.
- Vacunación en centros de salud y hospitales
- Evaluación de las personas vacunadas con llamados

D Objetivo
Dengue

 **Santa Fe**
PROVINCIA

21

Etapa 3

Cuidar a quienes nos cuidan

INICIA
21 OCT

Personal de Salud



Policía y Bomberos



Personal Penitenciario



D Objetivo
Dengue

 **Santa Fe**
PROVINCIA

Recomendaciones



Las acciones de descacharrado se deben intensificar luego de días de lluvia.



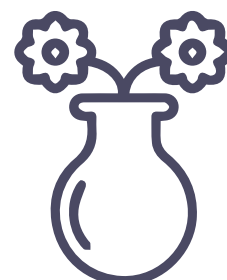
Desechar objetos que acumulen agua.



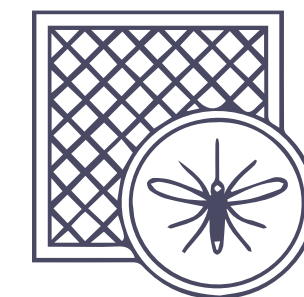
Dar vuelta objetos que uses y puedan acumular agua, como envases vacíos.



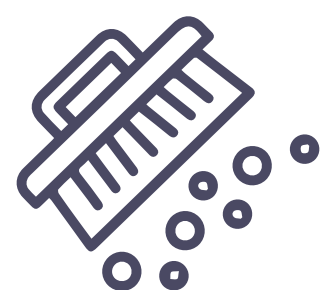
Dar vuelta o colocar bajo techo juegos y juguetes que pueden acumular agua.



Cambiar periódicamente el agua de floreros.



Colocar telas mosquiteras en puertas y ventanas.



Limpiar, cepillando los bordes, bebederos de animales, recipientes de agua desechada por heladeras y aires acondicionados.



Limpiar desagües y canaletas.



Tapar tanques y depósitos herméticamente.

Recomendaciones

Para personas que viajan a zonas endémicas

Utilizar repelente durante toda la estadía

Si presenta síntomas y signos al volver

Consultar en forma inmediata y referir el antecedente de viaje.

Usar repelente durante el período febril.

D **Objetivo
Dengue**

 **Santa Fe**
PROVINCIA



Santa Fe

PROVINCIA