



**Santa Fe**

PROVINCIA

# Plan de Renovación Redes de Agua Potable y Cloacas en la Provincia

2024 / 2027

## Plan de Infraestructura y Mantenimiento

+66km Cañería de Agua

+48km Renovación de Cloacas

21 Obras

10.555 Conexiones Domiciliarias

+1millón Usuarios Beneficiados

**\$87.000M**

**Inversión Total**

# Infraestructura renovación Agua Potable

## 8 ciudades

**\$29.144.838.246**  
Inversión

**66.139** | **8.350**  
Metros de Cañería de Agua | Conexiones de Agua

**Esperanza**  
Inversión \$ 403.629.543  
Renovación 2.740m  
Conexiones 190

**Casilda**  
Inversión \$ 121.945.000  
Renovación 600m  
Conexiones 40

**Rufino**  
Inversión \$ 1.178.750.000  
Renovación 3.700m

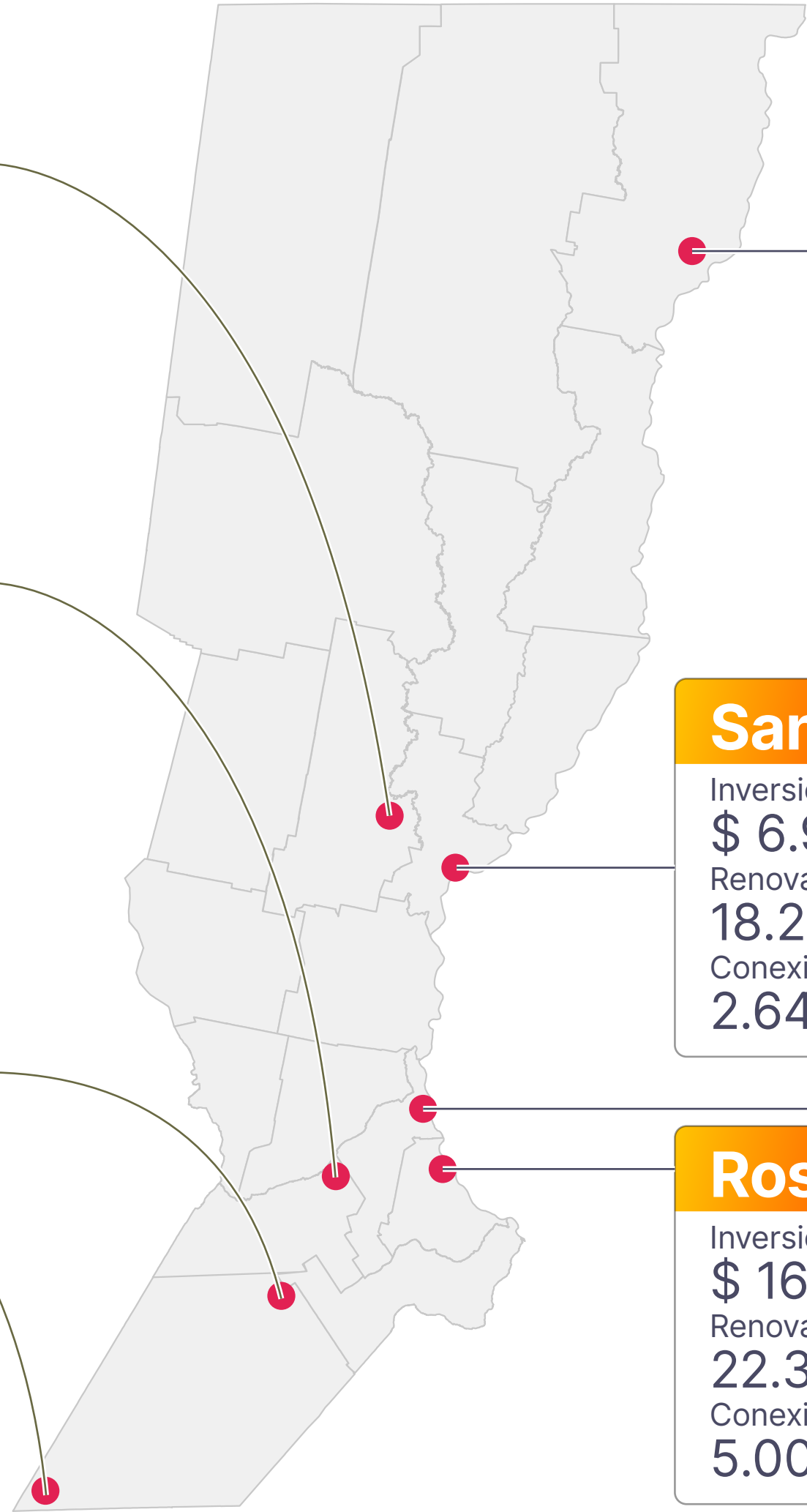
**Firmat**  
Inversión \$ 986.568.264  
Renovación 4.010m  
Conexiones 412

**Reconquista**  
Inversión \$ 900.331.301  
Renovación 2.770m  
Conexiones 60

**Santa Fe**  
Inversión \$ 6.900.377.266  
Renovación 18.258m  
Conexiones 2.644

**Rosario**  
Inversión \$ 16.601.121.343  
Renovación 22.339m  
Conexiones 5.004

**San Lorenzo**  
Inversión \$ 2.052.115.530  
Renovación 11.722m

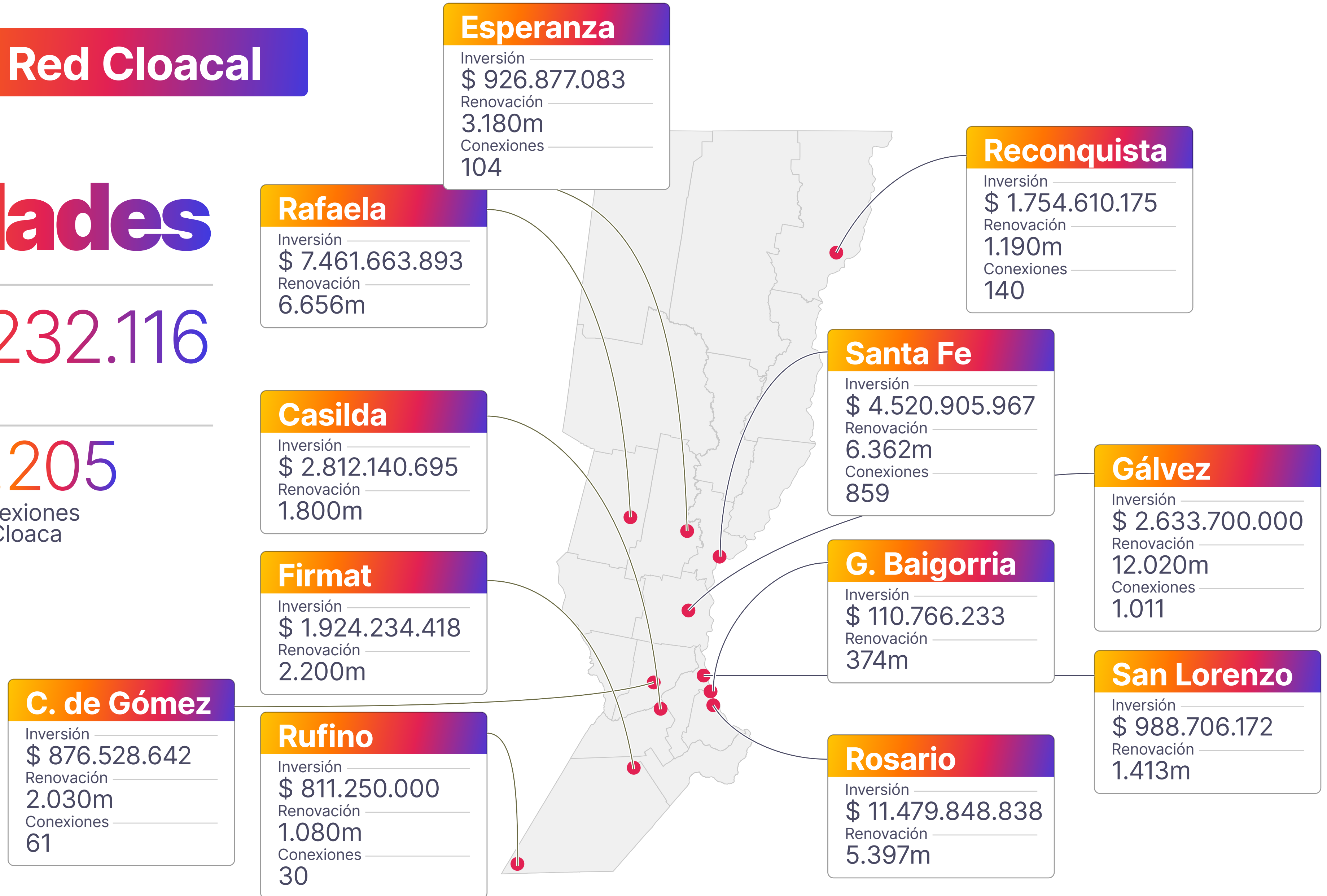


# Renovación Red Cloacal

## 12 ciudades

\$36.301.232.116  
Inversión

43.701 | 2.205  
Metros de Cañería de Cloaca | Conexiones de Cloaca



## Obra complementaria ciudad de Santa Fe

### Rehabilitación Colector General

Desde C. Pujato y Francia  
hasta Estación Elevadora Central

3.120m

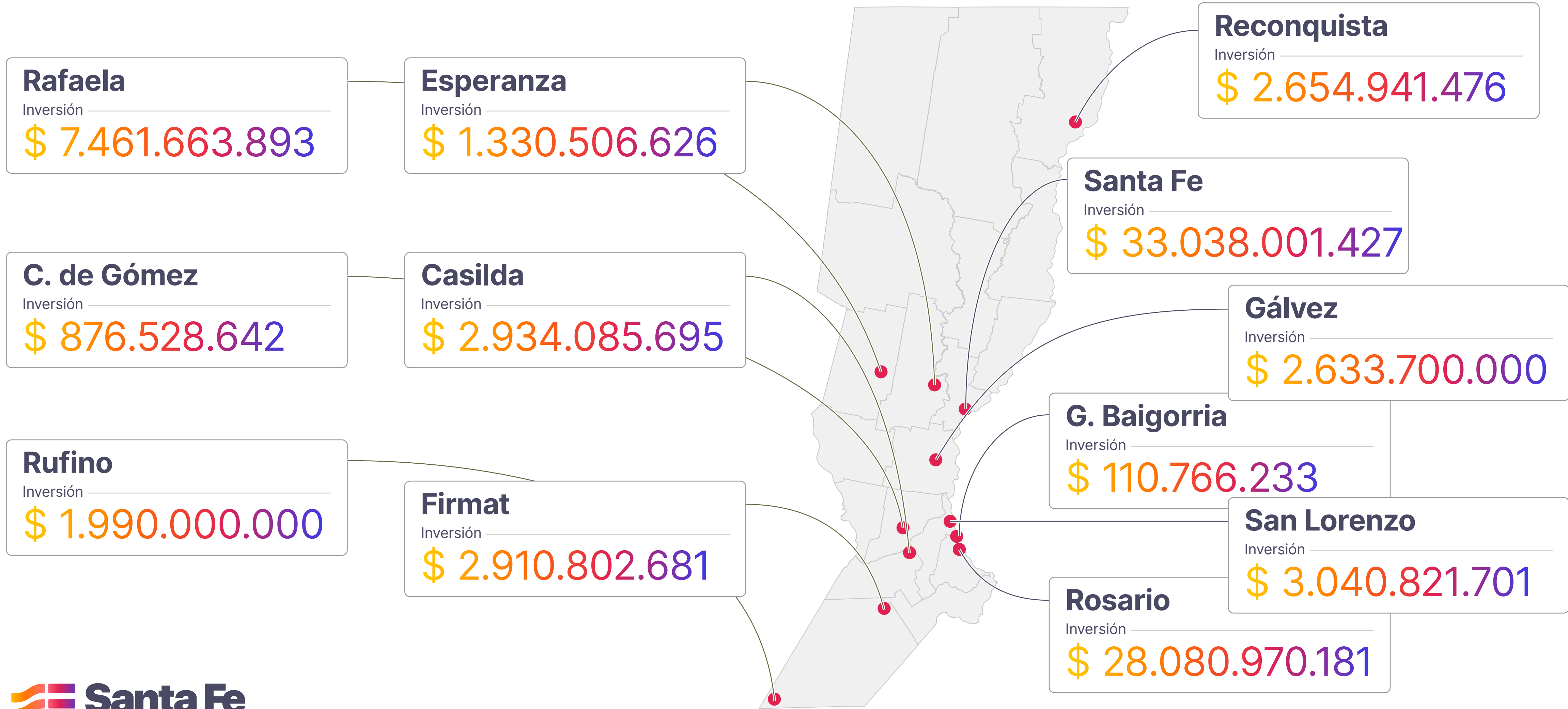
### Limpieza de Colector Principal Estación Elevadora pozo Sur

1.100m

# \$21.616.718.194

Inversión total

# Inversión Total



# Obras

para la salud

para el desarrollo

para la provincia

**para los santafesinos**





**Santa Fe**

PROVINCIA