



PROVINCIA DE SANTA FE  
Ministerio de Salud

## **Otras problemáticas específicas de salud de la mujer<sup>1</sup>**

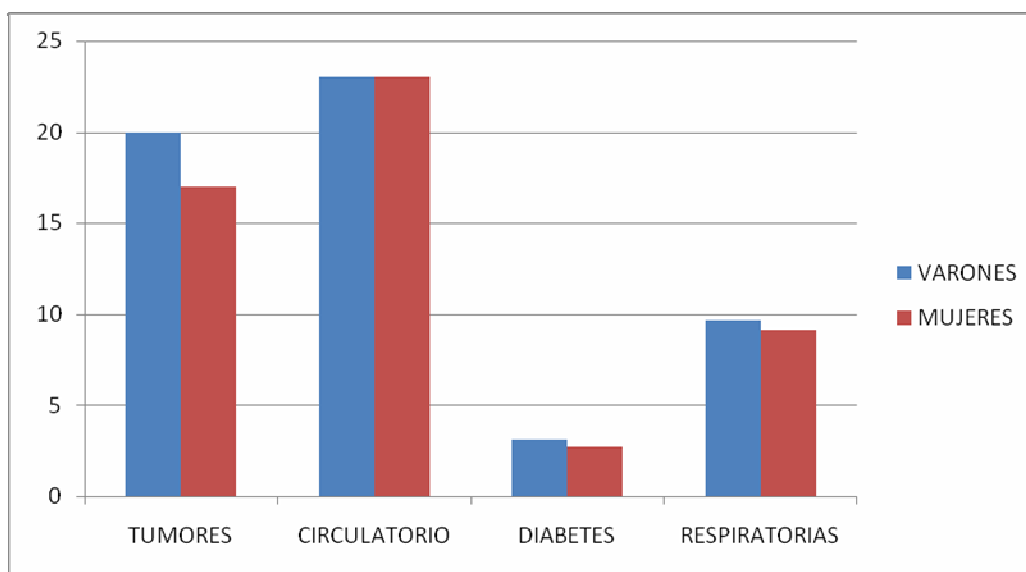
### **• Primeras causas de mortalidad general según sexo**

**Tabla N° 1:** Defunciones por sexo y por primeras causas de muerte (valores absolutos y tasas). Provincia de Santa Fe. Año 2009

Sexo	Grupo de causas							
	Tumores	Tasa	Circulatorio	Tasa	Diabetes	Tasa	Respiratorias	Tasa
Varones	3.226	20	3.642	23	492	3,09	1539	9,67
Mujeres	2.801	17	3.827	23	448	2,68	1532	9,16
Total Provincia	6.029	18	7.470	23	940	2,88	3071	9,41

Fuente: Ministerio de Salud. Dirección Provincial de Planificación, Control de Gestión y Estadística, Dirección General de Estadística, Provincia de Santa Fe. Elaboración: SDSS. (Actualización al mes de Noviembre de 2011)

**Grafico N° 1:** Tasas de mortalidad por sexo y por primeras causas de muerte. Año 2009.



Elaboracion SDSS

<sup>1</sup> Elaborado por Sala Situación de Salud del Ministerio de Salud de La Provincia de Santa Fe en 15 de Noviembre 2011

- **Cáncer de Cérvix**

### **Incidencia cáncer de cérvix por departamento, año 2007**

**Tabla N° 2:** Tasa de Notificación por Cáncer de Cérvix según departamento de residencia habitual (por 10.000).  
Provincia de Santa Fe. Año 2006.

Departamento	Notificaciones	Población	Tasa
9 de Julio	6	11061	5,42
Belgrano	3	18814	1,59
Caseros	1	37257	0,27
Castellanos	16	73539	2,18
Constitución	2	37252	0,54
Garay	3	8014	3,74
General López	14	82417	1,70
General Obligado	15	69396	2,16
Iriondo	8	29602	2,70
La Capital	80	230377	3,47
Las Colonias	5	43445	1,15
Rosario	48	546072	0,88
San Cristóbal	14	27565	5,08
San Javier	4	12003	3,33
San Jerónimo	4	33860	1,18
San Justo	5	17512	2,86
San Lorenzo	7	64651	1,08
San Martín	8	27764	2,88
Vera	4	20528	1,95
<b>Total provincia</b>	<b>247</b>	<b>1.391.129</b>	<b>1,78</b>

Fuente: Registro Provincial de Cáncer. Dirección de Promoción y Prevención de la Salud. Ministerio de Salud de la Provincia. Elaboración: SDSS. (Actualización al mes de Noviembre de 2011)

### **Mortalidad por cáncer de cérvix, 2009**

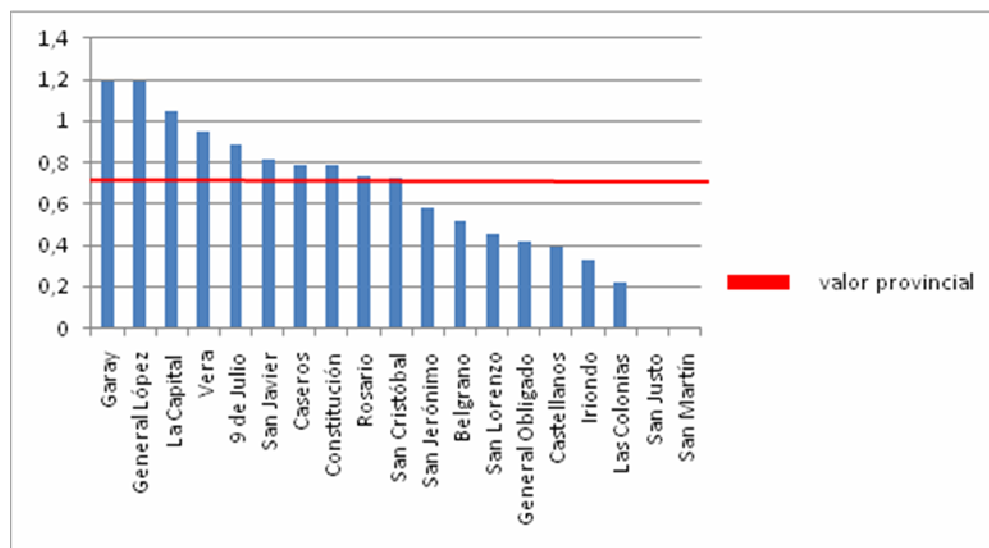
**Tabla N° 3:** Tasa de Mortalidad por Cáncer de Cérvix (por 10.000) según departamento de residencia habitual.  
Provincia de Santa Fe. Año 2009.

Departamento	Defunciones	Población	Tasa
9 de Julio	1	11.280	0,89
Belgrano	1	19.239	0,52
Caseros	3	37.940	0,79

Castellanos	3	76.093	0,39
Constitución	3	37.909	0,79
Garay	1	8.388	1,19
General López	10	84.191	1,19
General Obligado	3	71.706	0,42
Iriondo	1	30.121	0,33
La Capital	25	237.375	1,05
Las Colonias	1	44.751	0,22
Rosario	41	558.259	0,73
San Cristóbal	2	27.960	0,72
San Javier	1	12.412	0,81
San Jerónimo	2	34.748	0,58
San Justo	0	17.958	-
San Lorenzo	3	66.487	0,45
San Martín	0	28.395	-
Vera	2	21.059	0,95
<b>Total provincia</b>	<b>103</b>	<b>1.426.271</b>	<b>0,72</b>

Fuente: Dirección General de Estadísticas, Provincia de Santa Fe. Elaboración: SDSS. (Actualización al mes de Noviembre de 2011)

**Gráfico N° 2:** Distribución de tasas de mortalidad por cáncer de cérvix según departamento ordenadas según frecuencia. Año 2009



Elaboración: SDSS

- **Cáncer de mama**

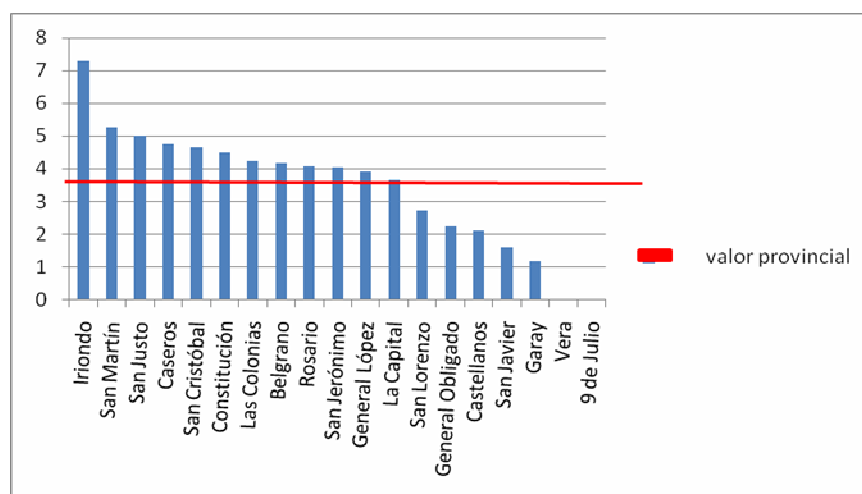
### **Incidencia cáncer de mama por departamento, año 2006**

**Tabla N° 4:** Tasa de Notificación por Cáncer de Mama (por 10.000) según departamento de residencia habitual.  
Provincia de Santa Fe. Año 2006.

<b>Departamento</b>	<b>Defunciones</b>	<b>Población</b>	<b>Tasa</b>
9 de Julio	0	11.280	-
Belgrano	8	19.239	4,16
Caseros	18	37.940	4,74
Castellanos	16	76.093	2,10
Constitución	17	37.909	4,48
Garay	1	8.388	1,19
General López	33	84.191	3,92
General Obligado	16	71.706	2,23
Iriondo	22	30.121	7,30
La Capital	87	237.375	3,67
Las Colonias	19	44.751	4,25
Rosario	227	558.259	4,07
San Cristóbal	13	27.960	4,65
San Javier	2	12.412	1,61
San Jerónimo	14	34.748	4,03
San Justo	9	17.958	5,01
San Lorenzo	18	66.487	2,71
San Martín	15	28.395	5,28
Vera	0	21.059	-
<b>Total Provincia</b>	<b>535</b>	<b>1.426.271</b>	<b>3,75</b>

Fuente: Registro Provincial de Cáncer. Dirección de Promoción y Prevención de la Salud. Ministerio de Salud de la Provincia. Elaboración: SDSS. (Actualización al mes de Noviembre de 2011)

**Gráfico N° 3:** Tasa de Notificación por Cáncer de Mama (por 100.000) según departamento de residencia habitual. Provincia de Santa Fe. Año 2006.



Elaboración: SDSS

### Mortalidad por cáncer de mama

A continuación se presenta la información relativa a la mortalidad por cáncer de mama.

**Tabla N° 5:** Tasa de Mortalidad por Cáncer de mama (por 10.000) según departamento de residencia habitual. Provincia de Santa Fe. Año 2009.

Departamento	Notificaciones	Población	Tasa
9 de Julio	3	11061	2,71
Belgrano	5	18814	2,66
Caseros	17	37257	4,56
Castellanos	50	73539	6,80
Constitución	15	37252	4,03
Garay	3	8014	3,74
General López	38	82417	4,61
General Obligado	9	69396	1,30
Iriondo	21	29602	7,09
La Capital	210	230377	9,12
Las Colonias	36	43445	8,29
Rosario	115	546072	2,11
San Cristóbal	22	27565	7,98
San Javier	8	12003	6,67
San Jerónimo	24	33860	7,09
San Justo	9	17512	5,14

San Lorenzo	19	64651	2,94
San Martín	16	27764	5,76
Vera	7	20528	3,41
<b>Total Provincia</b>	<b>627</b>	<b>1.391.129</b>	<b>4,51</b>

Fuente: Dirección General de Estadísticas, Provincia de Santa Fe. Elaboración: SDSS. (Actualización al mes de Noviembre de 2011)

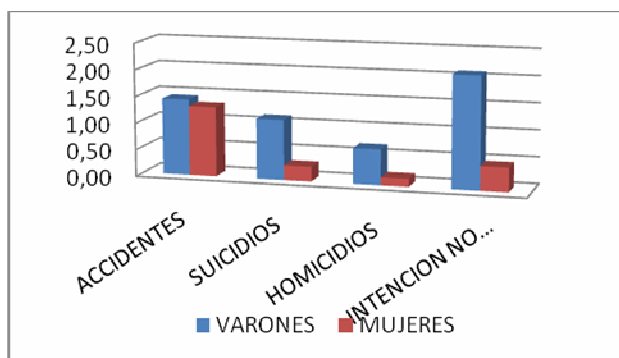
## • Violencia

**Tabla N° 6:** Distribución de muertes violentas por sexo (Tasa por 10.000). Provincia de Santa Fe. Año 2009.

Causa externa	Varones		Mujeres		Total	Tasa por 10.000	Cociente varón/mujer
	Total	Tasa	Total	Tasa			
Accidentes en general (W00-X59)	227	1,43	218	1,30	465	1,42	1,09
Suicidios (X60-X84)	179	1,12	46	0,28	230	0,70	4,09
Homicidios (X85-Y09)	106	0,67	25	0,15	133	0,41	4,45
Eventos de intención no determinada (Y10-Y34)	334	2,10	76	0,45	421	1,29	4,61
<b>Total Provincia</b>	<b>846</b>	<b>5,31</b>	<b>365</b>	<b>2,18</b>	<b>1211</b>	<b>3,71</b>	<b>2,43</b>

Fuente: Dirección General de Estadísticas, Provincia de Santa Fe (elaboración SDSS). (Actualización al mes de Noviembre de 2011)

**Gráfico N° 4:** Distribución de tasas de mortalidad por causas externas según tipo y sexo. Total Provincia. Año 2009.



N: 1211 Elaboración SDSS.

## • Mujeres y violencia

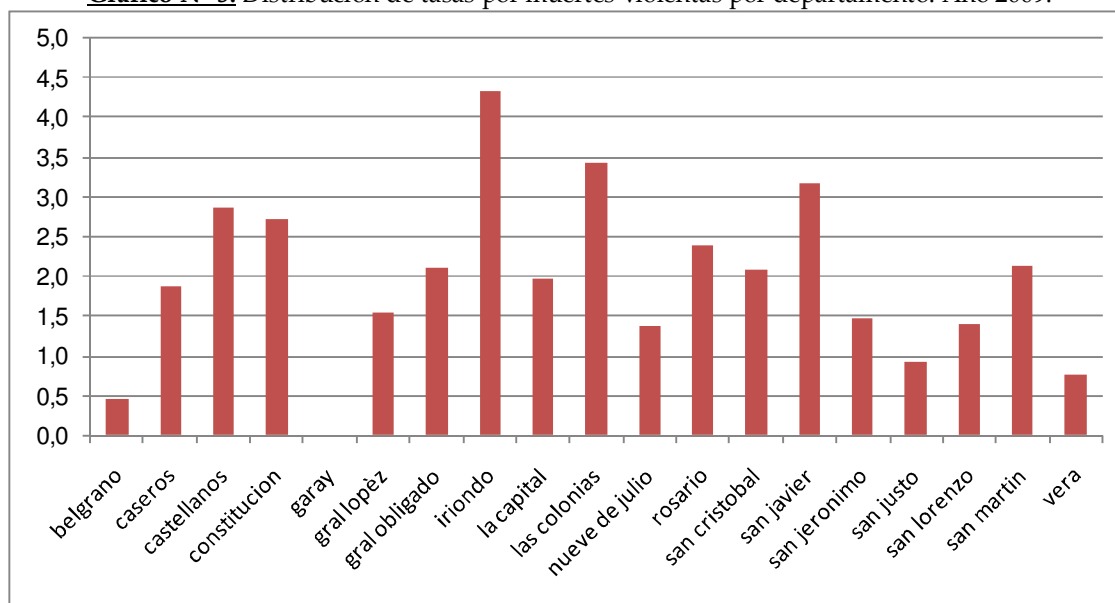
### Muertes por causas violentas en las mujeres de la Provincia de Santa Fe

**Tabla N° 7:** Defunciones de mujeres por causas externas según departamento y causa, Provincia de Santa Fe. Tasas por 10.000. Año 2009

Departamento	Accidentes		Suicidios		Homicidios		Intención no determinada		Total		Población
	Total	Tasa	Total	Tasa	Total	Tasa	Total	Tasa	Total	Tasa	
9 de Julio	2	1,4	0	0,0	0	0,0	0	0,0	2	1,4	14.452
Belgrano	1	0,4	0	0,0	0	0,0	0	0,0	1	0,4	22.366
Caseros	4	0,9	0	0,0	0	0,0	4	0,9	8	1,9	42.923
Castellanos	14	1,5	9	1,0	3	0,3	0	0,0	26	2,9	90.347
Constitución	11	2,5	1	0,2	0	0,0	0	0,0	12	2,7	43.999
Garay	0	0,0	0	0,0	0	0,0	0	0,0	0	0,0	10.830
General López	10	1,0	2	0,2	1	0,1	2	0,2	15	1,5	97.899
General Obligado	11	1,2	6	0,7	1	0,1	1	0,1	19	2,1	89.588
Iriondo	11	3,2	3	0,9	0	0,0	1	0,3	15	4,3	34.681
La Capital	32	1,1	7	0,2	5	0,2	11	0,4	55	2,0	280.513
Las Colonias	9	1,7	5	1,0	1	0,2	3	0,6	18	3,4	52.288
Rosario	93	1,4	4	0,1	7	0,1	50	0,8	154	2,4	642.558
San Cristóbal	3	0,9	2	0,6	2	0,6	0	0,0	7	2,1	33.736
San Javier	0	0,0	2	1,3	2	1,3	1	0,6	5	3,2	15.799
San Jerónimo	3	0,7	2	0,5	0	0,0	1	0,2	6	1,5	40.843
San Justo	1	0,5	0	0,0	1	0,5	0	0,0	2	0,9	21.455
San Lorenzo	8	1,0	1	0,1	0	0,0	2	0,3	11	1,4	78.107
San Martín	5	1,5	0	0,0	2	0,6	0	0,0	7	2,1	32.839
Vera	0	0,0	2	0,7	0	0,0	0	0,0	2	0,7	26.713
<b>Total provincia</b>	<b>218</b>	<b>1,3</b>	<b>46</b>	<b>0,3</b>	<b>25</b>	<b>0,1</b>	<b>76</b>	<b>0,5</b>	<b>365</b>	<b>2,2</b>	<b>1.671.936</b>

Fuente: Dirección provincial de Estadísticas. Elaboración SDSS. (Actualización al mes de Noviembre de 2011)

**Gráfico N° 5:** Distribucion de tasas por muertes violentas por departamento. Año 2009.



Fuente: Dirección General de Estadísticas, Provincia de Santa Fe (elaboración SDSS)

## • Feminicidios 2009

**Tabla N° 8:** Feminicidios, valores absolutos y tasas. Provincia de Santa Fe. Año 2009

Argentina	Santa Fe		
	TOTAL	%	TASA
262	36	14	0,22

Fuente: Indeso Mujer. Elaboración SDSS. (Actualización al mes de Noviembre de 2011)

**Tabla N° 9:** Feminicidios. Tasas según departamento. Año 2009.

Departamento	Feminicidios	Población	Tasa
9 de Julio	0	22.366	0
Belgrano	0	42.923	0
Caseros	2	90.347	0,22
Castellanos	0	43.999	0
Constitución	0	10.830	0
Garay	0	97.899	0
General López	2	89.588	0,22



General Obligado	0	34.681	0
Iriondo	6	280.513	0,21
La Capital	2	52.288	0,38
Las Colonias	0	14.452	0
Rosario	17	642.558	0,26
San Cristóbal	2	33.736	0,59
San Javier	1	15.799	0,63
San Jerónimo	0	40.843	0
San Justo	1	21.455	0,47
San Lorenzo	0	78.107	0
San Martín	3	32.839	0,91
Vera	0	26.713	0
<b>Total Provincia</b>	<b>36</b>	<b>1.671.936</b>	<b>0,22</b>

Fuente: Indeso Mujer. Elaboración: SDSS. (Actualización al mes de Noviembre de 2011)