

Mapa de Precipitaciones

www.santafe.gob.ar/idesf/vis-pre/?user=rec_hidricos



MOP- Secretaria de Recursos Hídricos

Mapa de Precipitaciones

Ingresa al portal de la provincia

Accede a Ministerio de Obras Públicas

Sistema de Información Geográfica

www.santafe.gov.ar/idesf/vis-pre/?user=rec_hidricos



Santa Fe PROVINCIA | Sec. Recursos Hídricos - M.O.P. - Precipitaciones

RECURSOS HIDRICOS < Ir a -> **Alturas Hidrométricas**

RECURSOS HIDRICOS

☒ Precipitaciones **info**

2024-08-07

☐ Lluvias

☐ Áreas de Riesgo Hídrico **info**

☐ Cuencas hidrográficas **info**

☐ Unidades de Almacenamiento Hídrico **info**

☐ Lagunas

☐ Ríos

☐ Canales

☐ Cobertura agua 19/01/1998 **info**

☐ Red de Canales de Drenaje **info**

☐ Mapa de densidad

IDESF

Selecciona Localidad y rango de datos para la descarga de información pluviométrica

Precipitaciones

LOCALIDAD	FECHA	MILIMETROS	NOMBRE FUENTE	LATITUD	LONGITUD
	Seleccione fecha o rango				
AMBROSETTI	02/01/2007	15	Ministerio de Infraestructura	-30.0129535739	-61.5755177209
HERSILIA	02/01/2007	7.5	Ministerio de Infraestructura	-30.0038704549	-61.8388784964
SAN CRISTOBAL	02/01/2007	21	Ministerio de Infraestructura	-30.3102662201	-61.2352988362
SAN JUSTO	02/01/2007	0.75	Ministerio de Infraestructura	-30.7893802028	-60.5918409397
AMBROSETTI	03/01/2007	0.75	Ministerio de Infraestructura	-30.0129535739	-61.5755177209
HERSILIA	03/01/2007	2.5	Ministerio de Infraestructura	-30.0038704549	-61.8388784964
SAN	03/01/2007	7.75	Ministerio de	-30.3102662201	-61.2352988362

1 2 3 4 5 6 7 8 9 10 ... Siguiente Última Total registros: 5000

CSV



MOP- Secretaria de Recursos Hídricos

Mapa de Alturas Hidrométricas

Ingresá al portal de la provincia

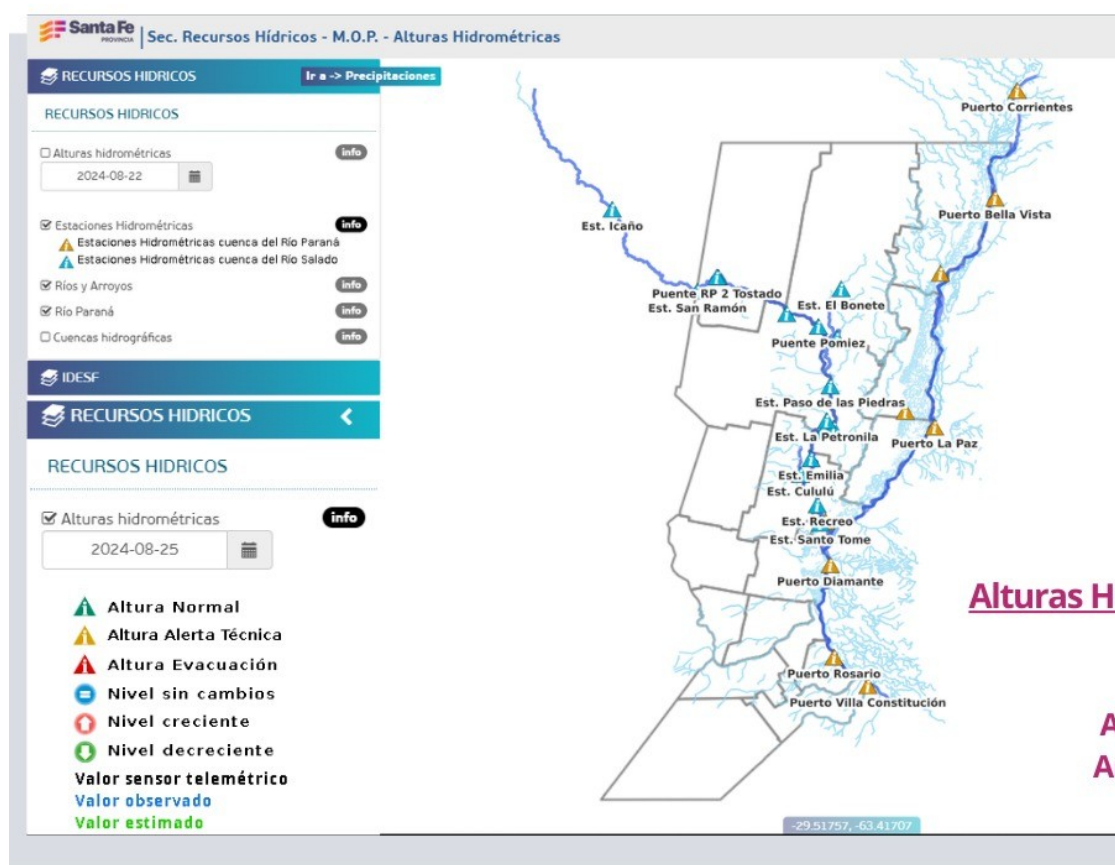
Accedé a Ministerio de Obras Públicas

Sistema de Información Geográfica

www.santafe.gov.ar/idesf/vis-pre/?user=rec_hidricos



2



Alturas Hidrométricas

Río Paraná

Río Salado

Arroyo Saladillo

Arroyo Ludueña

Río Carcaraña

MOP- Secretaria de Recursos Hídricos

Mapa de Áreas de Riesgo Hídrico

Ingresa al portal de la provincia

Accede a Ministerio de Obras Públicas

Sistema de Información Geográfica

www.santafe.gov.ar/idesf/vis-pre/?user=rec_hidricos

3



Santa Fe PROVINCIA | Sec. Recursos Hídricos - M.O.P. - Precipitaciones

RECURSOS HIDRICOS

RECURSOS HIDRICOS

☒ Precipitaciones 2024-08-26

☒ Lluvias

☒ Áreas de Riesgo Hídrico

☐ Cuencas hidrográficas

☐ Unidades de Almacenamiento Hídrico

☐ Lagunas

☐ Rios

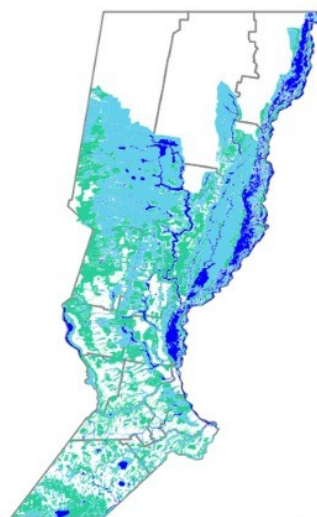
☐ Canales

☐ Cobertura agua 19/01/1998

☐ Red de Canales de Drenaje

IDESF

Accede a los metadatos para más información



Accede a los metadatos:

En el marco de la Ley Provincial 11.730 se establece un régimen de regulación de usos de bienes inundables. De acuerdo al mismo se definen los bienes comprendidos en cada una de las áreas (artículo 2):

Área I: Cauces de agua naturales y artificiales y cuerpos de agua permanentes.

Área II: Vías de evacuación de crecidas y áreas de almacenamiento.

Área III: Áreas con riesgo de inundación no incluidas en I y II.

Información adicional

mas info:

https://www.santafe.gov.ar/idesf/geoportal/recursos/documentos/productor/mop/Resumen_Ejecutivo.pdf

Información de distribución

Nombre

Por el gran tamaño del archivo, la descarga se va a proveer desde el Centro de Documentación - MOP

Tipo

SHP

Opciones de transferencia

En línea

Tomo I: Mapas en escala 1:50.000. Desde: 2960-5-2-Florencia hasta 2963-36-4-Los Toldos.

En línea

Tomo II A: Mapas en escala 1:50.000. Desde: 3160-1-2-Huanqueros hasta 3160-16-4-Estación El Sauce.

En línea

Tomo II B: Mapas en escala 1:50.000. Desde: 3160-19-Lehmann hasta 3163-36-4-San Martín de las Escobas.

En línea

Tomo III: Mapas en escala 1:50.000. Desde: 3360-1-1-Laguna Los Milagros hasta 3563-12-2-Vedia.

Accede y descarga toda la cartografía en escala 1:50.000

MOP- Secretaria de Recursos Hídricos

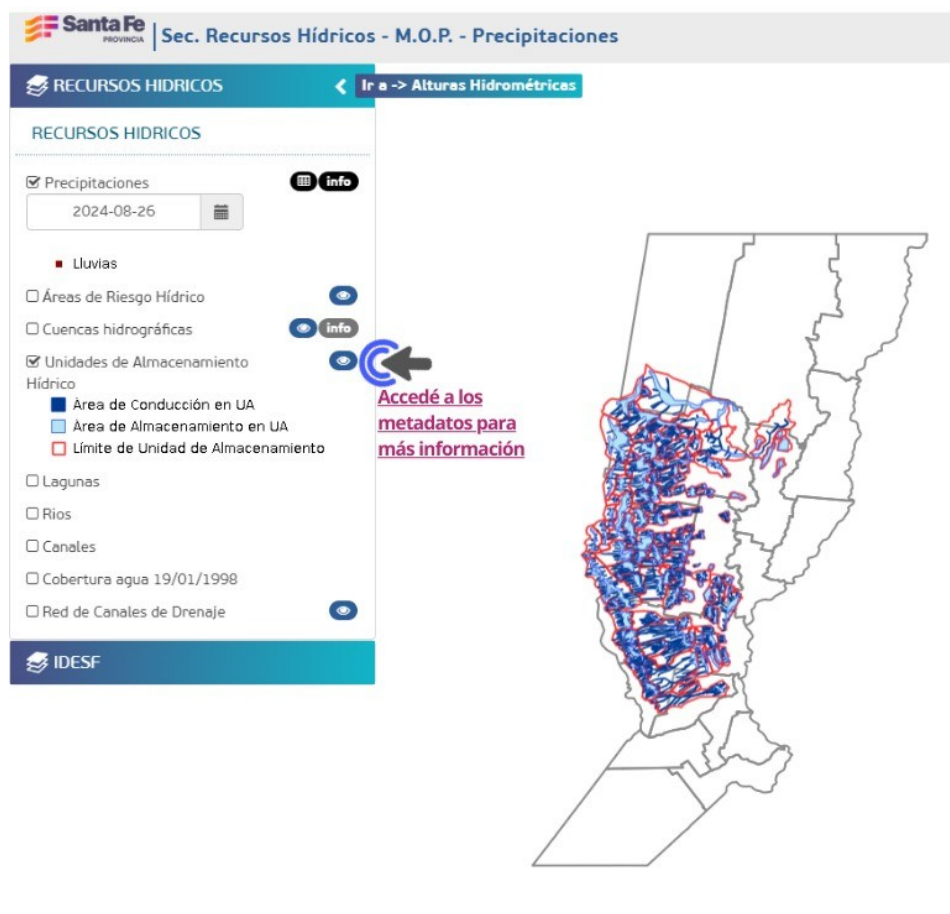
Mapa de Unidades de Almacenamiento Hídrico

Ingresa al portal de la provincia

Accede a Ministerio de Obras Públicas

Sistema de Información Geográfica

www.santafe.gov.ar/idesf/vis-pre/?user=rec_hidricos



La importancia de disponer de la dinámica hídrica superficial y el conocimiento detallado de su funcionamiento permite implementar una modelización matemática del sistema hidrológico que represente adecuadamente el comportamiento del escurrimiento superficial. Con esta herramienta se logra realizar un análisis de alternativas de acciones estructurales y no estructurales, donde es posible evaluar la eficiencia técnico económico de cada una de ellas. Esto permite planificar las acciones sobre el territorio y tener herramientas sólidas para socializar y discutir con los actores de la región sobre las medidas a llevar adelante.

MOP- Secretaria de Recursos Hídricos

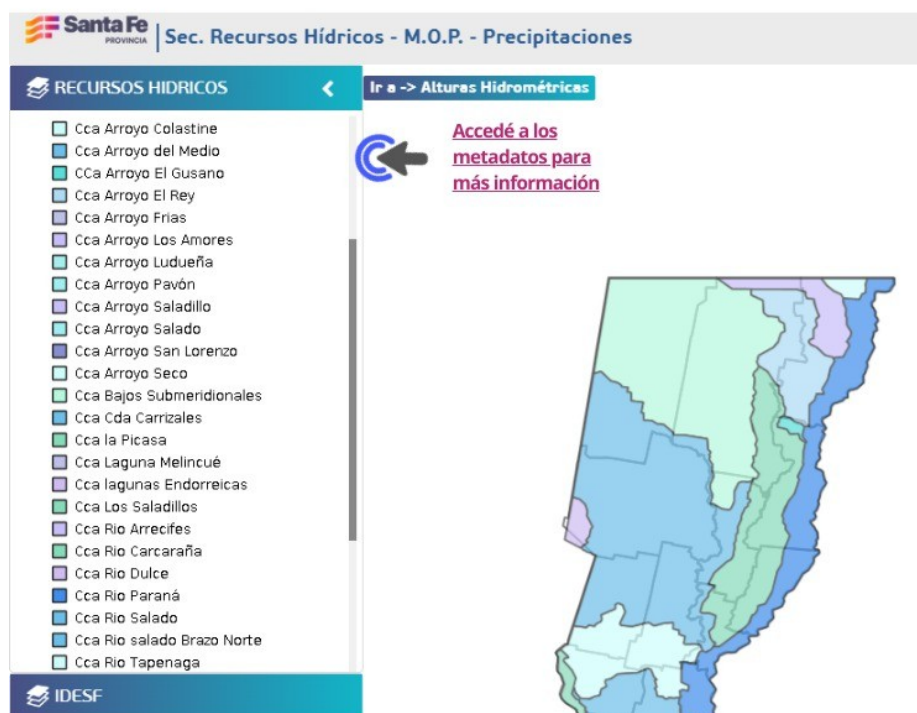
Mapa de Cuencas Hidrográficas

Ingresá al portal de la provincia

Accedé a Ministerio de Obras Públicas

Sistema de Información Geográfica

www.santafe.gov.ar/idesf/vis-pre/?user=rec_hidricos



Una cuenca hídrica es un área de terreno donde el agua drena en un punto común como un arroyo, río o lago cercano. Son sumamente importantes desde el punto de vista ecológico, en tanto permiten mantener la biodiversidad y la integridad de los suelos. Son además la principal fuente de agua dulce de la mayoría de las ciudades del mundo.

Una cuenca hídrica es delimitada por la línea de las cumbres, también llamada divisoria de aguas.